

L.D. Salvador Pérez Gómez

Presidente Constitucional del Municipio de Ajacuba, Hgo.

Profa. Crisanta Campa Mera

Síndico Procuradora

DR. Julio Cesar Azpeitia López

Regidor Municipal

C. Jhazmin Márquez López

Regidor Municipal

C. Erik Hernández González

Regidor Municipal

C. Leandro Pérez Silvestre

Regidor Municipal

LIC. Leticia Chávez García

Regidor Municipal

LIC. Martin Badillo Cortes

Regidor Municipal

C. Gustavo Cornejo Morales

Regidor Municipal

C. Abraham Mera Quezada

Regidor Municipal

C. Felipe Aguilar Juárez

Regidor Municipal

Clave o Nivel	Denominación del Puesto o Cargo	Cargo Unidades Administrativas de Adscripción
CLAVE A	Presidente Constitucional	Presidencia Municipal de Ajacuba, Hgo.
CLAVE E	Secretaria de Recepción	Presidencia Municipal de Ajacuba, Hgo.
CLAVE D	Tesorero Municipal	Tesorería Municipal
CLAVE D	Contador general	Tesorería Municipal
CLAVE D	Contador	Tesorería Municipal
CLAVE E	Auxiliar Contable	Tesorería Municipal
CLAVE E	Auxiliar Contable	Tesorería Municipal
CLAVE E	Auxiliar Contable	Tesorería Municipal
CLAVE E	Cajera	Tesorería Municipal
CLAVE C	Secretario General Municipal	Secretaría General Municipal
CLAVE E	Encargado de archivo Municipal	Secretaría General Municipal
CLAVE D	Encargado de Acceso a la Información Pública Gubernamental	Secretaria General Municipal
CLAVE B	Síndico Procurador	Honorable Asamblea
CLAVE C	Regidor Municipal	Honorable Asamblea
CLAVE C	Regidor Municipal	Honorable Asamblea
CLAVE C	Regidor Municipal	Honorable Asamblea

Clave o Nivel	Denominación del Puesto o Cargo	Cargo Unidades Administrativas de Adscripción
CLAVE C	Regidor Municipal	Honorable Asamblea
CLAVE C	Regidor Municipal	Honorable Asamblea
CLAVE C	Regidor Municipal	Honorable Asamblea
CLAVE C	Regidor Municipal	Honorable Asamblea
CLAVE C	Regidor Municipal	Honorable Asamblea
CLAVE C	Regidor Municipal	Honorable Asamblea
CLAVE D	Director de Obras Públicas	Obras Públicas
CLAVE E	Subdirector de Obras Públicas	Obras Públicas
CLAVE E	Secretaria de Obras Públicas	Obras Públicas
CLAVE F	Apoyo Técnico	Obras Públicas
CLAVE F	Apoyo Técnico	Obras Públicas
CLAVE E	Operador de Maquinaria	Obras Públicas
CLAVE E	Operador de Maquinaria	Obras Públicas
CLAVE E	Operador	Obras Públicas



Clave o Nivel	Denominación del Puesto o Cargo	Cargo Unidades Administrativas de Adscripción
CLAVE D	Director de Catastro Municipal	Catastro Municipal
CLAVE F	Apoyo Técnico	Catastro Municipal
CLAVE D	Titular del Registro del Estado Familiar	Registro del Estado Familiar
CLAVE E	Secretaria	Registro del Estado Familiar
CLAVE D	Director de Desarrollo Social	Desarrollo Social
CLAVE D	Juez Conciliador y Director de Reglamentos y Espectáculos	Juez Conciliador y de Reglamentos y Espectáculos
CLAVE E	Secretaria	Juez Conciliador y de Reglamentos y Espectáculos
CLAVE E	Auxiliar	Servicios Públicos
CLAVE E	Auxiliar	Servicios Públicos
CLAVE D	Director de Servicios Públicos	Servicios Públicos
CLAVE E	Auxiliar administrativo	Servicios Públicos
CLAVE E	Eléctrico	Servicios Públicos
CLAVE E	Operador Camión de basura	Servicios Públicos

Clave o Nivel	Denominación del Puesto o Cargo	Cargo Unidades Administrativas de Adscripción
CLAVE E	Operador	Servicios Públicos
CLAVE F	Ayudante	Servicios Públicos
CLAVE F	Ayudante	Servicios Públicos
CLAVE F	Ayudante	Servicios Públicos
CLAVE F	Intendente de Palacio Municipal	Servicios Públicos
CLAVE F	Intendente de Palacio Municipal	Servicios Públicos
CLAVE F	Intendente de Plaza Pública Ajacuba	Servicios Públicos
CLAVE F	Intendente de Plaza Pública Tecomatlan	Servicios Públicos
CLAVE F	Intendente de Plaza Pública Santiago Tezontalle	Servicios Públicos
CLAVE D	Asesor Jurídico	Asesoría Jurídica
CLAVE D	Director de Casa de Cultura Educación y Deporte	Casa de Cultura Educación y Deporte
CLAVE E	Instructor del Deporte	Casa de Cultura Educación y Deporte
CLAVE E	Instructor de Danza	Casa de Cultura Educación y Deporte



Clave o Nivel	Denominación del Puesto o Cargo	Cargo Unidades Administrativas de Adscripción
CLAVE E	Instructor de Banda de Guerra	Casa de Cultura Educación y Deporte
CLAVE D	Coordinadora de Bibliotecas Públicas	Casa de Cultura Educación y Deporte
CLAVE E	Encargada de Biblioteca Pública Ajacuba	Casa de Cultura Educación y Deporte
CLAVE E	Encargada de Biblioteca Pública Santiago Tezontalle	Casa de Cultura Educación y Deporte
CLAVE E	Encargada de Biblioteca Pública Vicente Guerrero	Casa de Cultura Educación y Deporte
CLAVE E	Encargada de Biblioteca Pública Tecomatlan	Casa de Cultura Educación y Deporte
CLAVE D	Directora de Instancia Municipal para el Desarrollo de las Mujeres	Instancia Municipal para el Desarrollo de las Mujeres
CLAVE D	Directora de impuesto predial	Impuesto predial
CLAVE E	Apoyo técnico	Impuesto predial
CLAVE D	Oficial mayor	Oficial Mayor
CLAVE E	Sub Oficial Mayor	Oficial Mayor
CLAVE E	Encargada de Correos y Telégrafos	Oficial Mayor
CLAVE E	Operador de Autobús	Oficial Mayor
CLAVE E	Operador de Microbús	Oficial Mayor



Clave o Nivel	Denominación del Puesto o Cargo	Cargo Unidades Administrativas de Adscripción
CLAVE C	Contralor Interno Municipal	Contraloría Interna Municipal
CLAVE E	Apoyo Técnico	Contraloría Interna Municipal
CLAVE D	Director de Desarrollo Rural Sustentable y Agropecuario	Desarrollo Rural Sustentable y Agropecuario
CLAVE D	Directora de Ecología	Ecología
CLAVE D	Director de Salud Municipal	Salud Municipal
CLAVE D	Directora y Presidenta del DIF Municipal	DIF Municipal
CLAVE E	Secretaria	DIF Municipal
CLAVE E	Trabajadora social	DIF Municipal
CLAVE E	Psicóloga	DIF Municipal
CLAVE E	Apoyo Técnico	DIF Municipal
CLAVE E	Encargada de becas w15 y comunidades diferentes	DIF Municipal
CLAVE D	Titular de Programas asistenciales y comunitarios	DIF Municipal
CLAVE D	Encargada de COPUSIS	DIF Municipal
CLAVE E	Titular de bienestar físico	DIF Municipal



Clave o Nivel	Denominación del Puesto o Cargo	Cargo Unidades Administrativas de Adscripción
CLAVE E	Cocinera Copusi Esc. Primaria Josefa Ortiz de Domínguez	Sistema DIF Municipal
CLAVE E	Cocinera Copusi Esc. Primaria Josefa Ortiz de Domínguez	Sistema DIF Municipal
CLAVE E	Cocinera Copusi Esc. Primaria Melchor Ocampo	Sistema DIF Municipal
CLAVE E	Cocinera Copusi Esc. Primaria Vicente Guerrero	Sistema DIF Municipal
CLAVE E	Cocinera Copusi Esc. Primaria Vicente Guerrero	Sistema DIF Municipal
CLAVE E	Cocinera Copusi Esc. Telesecundaria 08	Sistema DIF Municipal
CLAVE E	Cocinera Copusi Esc. Telesecundaria 08	Sistema DIF Municipal
CLAVE E	Cocinera Copusi Esc. Técnica 27 Tecomatlan	Sistema DIF Municipal
CLAVE E	Cocinera Copusi Esc. Técnica 27 Tecomatlan	Sistema DIF Municipal
CLAVE E	Cocinera Copusi Esc. Secundaria Alfonso Reyes	Sistema DIF Municipal
CLAVE E	Cocinera Copusi Esc. Secundaria Alfonso Reyes	Sistema DIF Municipal
CLAVE E	Cocinera Copusi CAIC	Sistema DIF Municipal
CLAVE E	Cocinera Copusi	Sistema DIF Municipal
CLAVE E	Cocinera Copusi	Sistema DIF Municipal
CLAVE D	Administradora de CAIC	Sistema DIF Municipal
CLAVE E	Maestra CAIC	Sistema DIF Municipal

Clave o Nivel	Denominación del Puesto o Cargo	Cargo Unidades Administrativas de Adscripción
CLAVE E	Maestra CAIC	Sistema DIF Municipal
CLAVE E	Maestra CAIC	Sistema DIF Municipal
CLAVE D	Director de Seguridad Pública	Seguridad Publica
CLAVE E	Secretaria	Seguridad Publica
CLAVE E	Subdirector de Seguridad Publica	Seguridad Publica
CLAVE E	Comandante de Seguridad Publica	Seguridad Publica
CLAVE E	Oficial de Seguridad Publica	Seguridad Publica
CLAVE E	Oficial de Seguridad Publica	Seguridad Publica
CLAVE E	Oficial de Seguridad Publica	Seguridad Publica
CLAVE E	Oficial de Seguridad Publica	Seguridad Publica
CLAVE E	Oficial de Seguridad Publica	Seguridad Publica
CLAVE E	Oficial de Seguridad Publica	Seguridad Publica
CLAVE E	Oficial de Seguridad Publica	Seguridad Publica
CLAVE E	Oficial de Seguridad Publica	Seguridad Publica
CLAVE E	Oficial de Seguridad Publica	Seguridad Publica



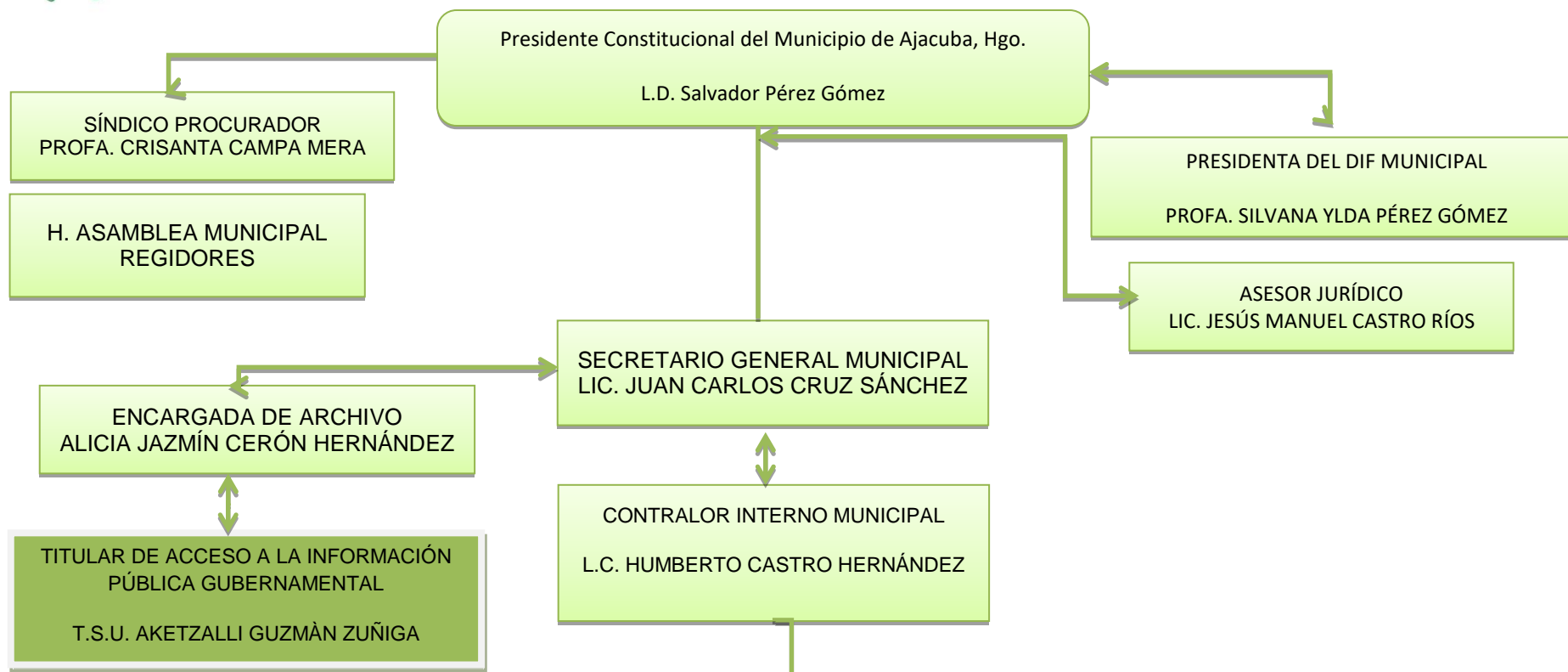
Clave o Nivel	Denominación del Puesto o Cargo	Cargo Unidades Administrativas de Adscripción
CLAVE E	Oficial de Seguridad Publica	Seguridad Publica
CLAVE E	Oficial de Seguridad Publica	Seguridad Publica
CLAVE E	Oficial de Seguridad Publica	Seguridad Publica
CLAVE E	Oficial de Seguridad Publica	Seguridad Publica
CLAVE E	Oficial de Seguridad Publica	Seguridad Publica
CLAVE E	Oficial de Seguridad Publica	Seguridad Publica
CLAVE E	Oficial de Seguridad Publica	Seguridad Publica
CLAVE E	Oficial de Seguridad Publica	Seguridad Publica
CLAVE E	Oficial de Seguridad Publica	Seguridad Publica
CLAVE E	Oficial de Seguridad Publica	Seguridad Publica
CLAVE E	Oficial de Seguridad Publica	Seguridad Publica
CLAVE D	Director de Protección Civil	Protección Civil
CLAVE E	Operador de ambulancia	Protección Civil
CLAVE E	Paramédico	Protección Civil

Fecha de actualización: 11/ Mayo /2017

Fecha de validación: 11/ Mayo /2017

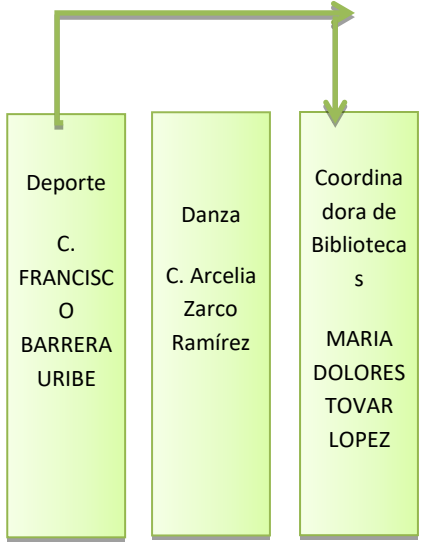
Área(s) o unidad(es) administrativa(s) responsable(s) de la información: **Contraloría Interna**





- | | | | | | | | | | | | | | |
|--|--|--|--|--|---|--|---|---|---|---|---|---|--|
| 1.- TESORERÍA MUNICIPAL
LIC. PALOMA ARIADNA REYNA REYES | 2.- OBRAS PÚBLICAS Y CATASTRO
ARQ. C. ARMANDO A. GONZÁLEZ | 3.- OFICIALÍA MAYOR
ING. JESÚS MANUEL TAGANO PALACIOS | 4.- SERVICIOS PÚBLICOS
C. MARDONIO MERA PÉREZ | 5.- DESARROLLO SOCIAL
ARQ. JESSICA RMEZ. A. | 6.- SEGURIDAD PÚBLICA
José Luis Mejía García | 7.- Protección Civil
COM. JUAN R. VILLANUEVA MARTINEZ | 8.- ECOLOGÍA
ING. JOSÉ LUIS ZÚÑIGA VÁZQUEZ | 9.- IMPUESTO PREDIAL
C. SILVIA A. LÓPEZ GARCÍA | 10.- REGISTRO DEL ESTADO FAMILIAR
LIC. LUCERO L.Q. | 11.- CASA DE CULTURA
LIC. MIGUEL REYES LÓPEZ | 12.- DESARROLLO AGROPECUARIO
C. FERNANDO ALFREDO GUERRERO CHÁVEZ | 13.- JUZGADO
LIC. D. ELVA GARCÍA ABRAHAM | 14.- REGLAMENTOS Y ESPECTÁCULOS
DOMINGA ELVA GARCÍA ABRAHAM |
|--|--|--|--|--|---|--|---|---|---|---|---|---|--|

Correos
C. NORMA
PEÑA
PÉREZ

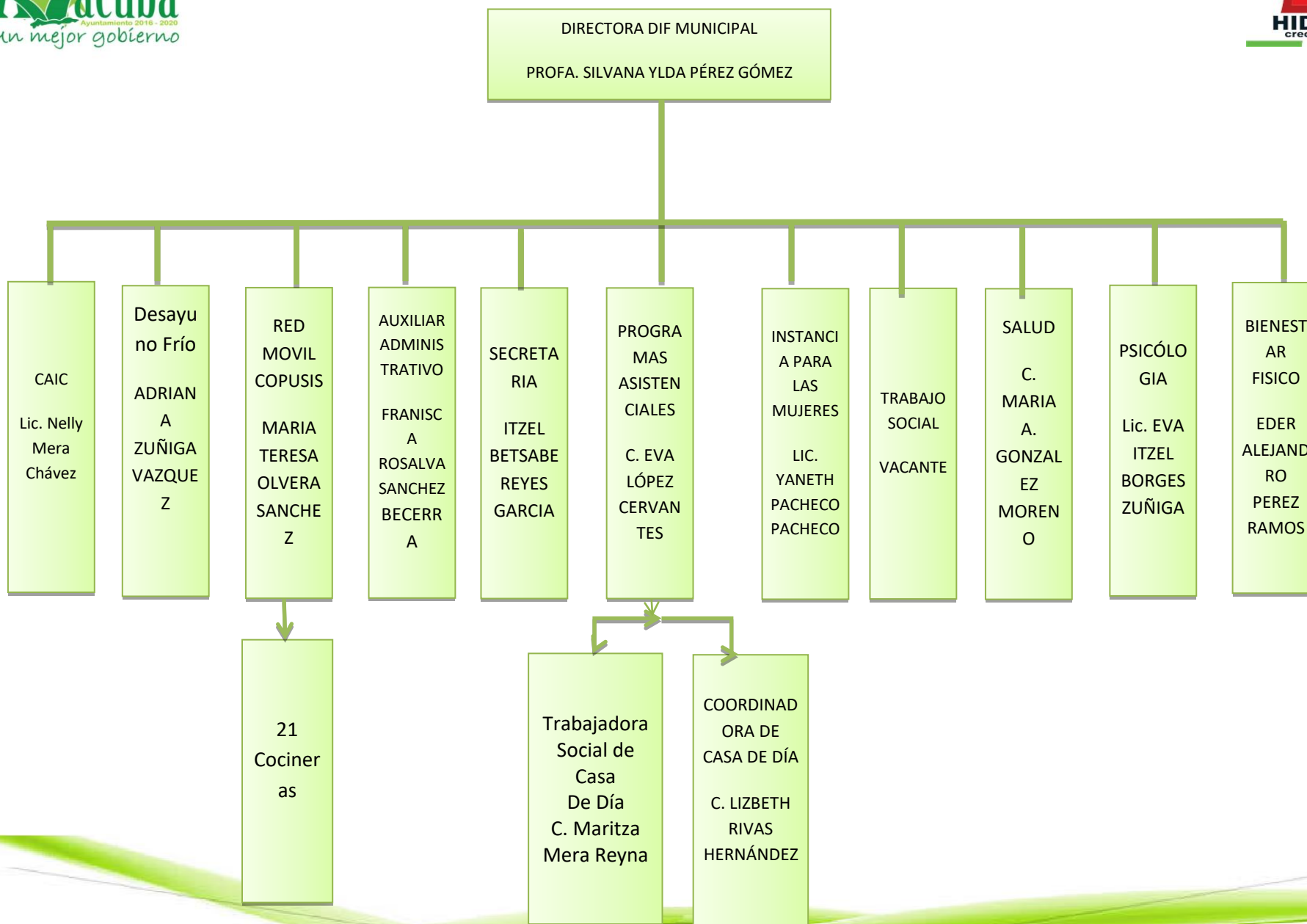


Deporte
C.
FRANCISCO
BARRERA
URIBE

Danza
C. Arcelia
Zarco
Ramírez

Coordinadora de Bibliotecas
MARIA
DOLORES
TOVAR
LOPEZ





Presidente Constitucional del
Municipio de Ajacuba, Hgo.

L.D. Salvador Pérez Gómez

Delegado de la Comunidad Santiago
Tezontlale

C. Evodio Monroy Pérez

Delegado de la Comunidad Vicente
Guerrero

C. Elsy Daniela Miguel Monroy

Delegada de la Comunidad
Tecomatlan

C. Emigdio Trejo González

Delegado de la Comunidad Emiliano
Zapata

C. David Zepeda Hernández

Delegado de la Comunidad Ignacio
Zaragoza

C. Armando Márquez Cano

Delegada de la Comunidad
Tulancalco

C. Librado Ramírez Ávila

Fecha de actualización: 11/ **MAYO** /2017

Fecha de validación: 11/ **MAYO** /2017

Área(s) o unidad(es) administrativa(s) responsable(s) de la información: **Contraloría Interna**